

康诗丹郡二期房屋渗水严重 业主多次反映未能解决

住房变成“水帘洞”

□本报记者 黄慧
见习记者 买祥发 周静

“从2011年入住半年后,房子就有多处出现渗水现象,现在墙面都开始发霉了。”近日,家住市区康诗丹二期15号楼二单元603的程先生向记者反映了他遭遇的房屋质量问题。程先生告诉记者,他曾多次向该小区物业公司反映问题,但是问题一直没有解决。

房子入住之后,墙壁渗水严重

5月20日上午,记者来到程先生

家中,看到客厅、卧室和阳台、餐厅均有渗水现象,卧室的墙面上甚至长出了霉菌。程先生告诉记者,2011年5月他搬进了康诗丹二期二期的新家,入住仅半年就发现房子渗水严重,“你看这客厅的墙面都已经霉变发黑了,去年快过年的时候更严重,我找了物业好多次,物业也向开发商反映了,可迟迟就是没人来修。”程先生说。程太太告诉记者,现在家中渗水处大大小小有十余处,“家里渗水的地方太多,我又不能总拿拖把去拖,家里总是湿漉漉的,现在就连餐桌上也得摆个盆,专门接渗的水。家里的电视机,客厅摆的照

明灯都得罩上防护罩,稍不留神就进水,我们每天就像在水帘洞里生活一样。”程太太谈起家中的渗水情况一脸愤怒。

工程还未完全完工,物业表示尽力协调

“本以为买了康诗丹这样的房子,质量会有保障,没想到这么不省心。”提起房子,程先生十分恼火。程太太告诉记者,“发现房屋渗水并霉变后,自己多次跟物业公司反映,物业公司的人也来家中看过,拍了照片后说是将情况上报给开发商,可是到现在仍然没有人来

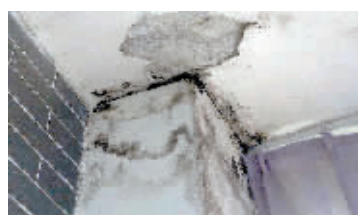
维修。”

根据程先生反映的情况,记者采访了康诗丹二期小区物业公司的黄经理。黄经理表示,康诗丹二期二期工程尚未完全完工,房屋渗水的问题责任在开发商。“去年年底的时候,我们在渗水的业主家中一一看过,并拍下照片将情况反映给开发商,开发商也说了要修,修了一部分,不知道怎么回事没有修完,物业公司会尽力协调此事。”黄经理说。

记者随后拨通了该小区所属的开发商办公电话(0376-6187333),接电话的一位女员工告诉记者,她只是那里的员工,房屋渗水的事情

她并不清楚。截至发稿时,记者未收到开发商的任何回复。

关于此事,本报将继续关注。



图为程先生家中因渗水而发霉脱落的天花板。

本报记者 周静 摄

取消70年产权信息不实

专家称房地产税“没消息”

近日,多家房产网站发布一篇有关房地产税加快进入立法、中央取消房产证70年期限的文章。但记者发现,这篇文章内容基本来自去年12月的一篇报道,文中所谓“房产证取消70年期限”的说法来自分析机构,而非有关部门。业内人士表示,该报道的内容并不靠谱。

记者联系到该文章“采访”的中国房地产及住宅研究会副会长顾云昌,他表示这篇文章不靠谱。顾云昌说,自己近期从未

任何政府渠道和业内听说房地产税立法的进展,房地产税属于“没消息”状态。

有关房屋期限,国土资源部部长姜大明今年3月曾解释称,不动产权证书上的使用期限指的是国有建设用地使用权的期限,不是房屋所有权的期限,房屋所有权不存在使用期限的问题。目前,中国城市住宅用地使用期限为70年,商业用地一般为50年。

(据中国新闻网)

香江帝景:雕琢山水豪宅

□本报记者 曹海燕 李树政

信阳,这个素有“江南北国、北国江南”美誉的宜居城市,在这块山水缠绵丰盈其历史的土地上,生长着一个城市豪宅的典范——香江帝景。南眺淮河与

野,随时可见湖面和山色景观,无限风光尽收眼底。开阔纵横间,指点江山,感受自然的真意,望湖光山色,心境如水。

精于心,简于形

精益求精的追求,执着的用心,呈现出最真实的建筑本色。从质感肌理漆,红柳桉实木廊架,到棕榈园林,星级酒店式入户大堂。一砖一石一瓦,仍是骨子里的西班牙。更配备20亩后山公园和5000㎡中庭花园。于台地之上揽尽山水胜境,傲视同侪,领袖群伦,缔造奢华之上的沉着气度。

繁华近,山水静

市区向东南,车行约5分钟,一线贯通的驰骋,几回谈笑的距离,一路收藏丰盛景致。身在喧嚣的都市,忽而已是淡漠繁华天地宽。山水为界,繁华为径,5分钟,定义了一个人的王国。从此,身在山水,心系天下。

视无界,景无限

香江帝景顺应地形地势随坡而建,自然形成台阶状建筑布局与造型。而空中墅位于整个项目的北区台地上,绝版景观视

纵横世界,不如山水阡陌

青山、碧水、空中墅……在南湾湖这块天赐宝卷上用心雕琢的山水豪宅,是不可错过的经典,是值得传承的建筑。无怪乎古往今来众多能人逸士乐于在山水中放逐身心,征服了世界的人,宁愿为这样的山水境界所征服。

香江帝景3期——空中墅面市在即,日增值排卡认购进行中。



金牛古镇

金牛古镇位于大别山民俗文化村一期金牛文化公园内,徽派建筑风格,造型古朴典雅,呈东西走向,古镇背靠金牛山,面向景明湖,湖光山色,风景怡人;古镇造型成元宝形状,预示着聚财聚宝之地,更是绝佳的风水宝地。

金牛古镇作为大别山文化村的“点睛之笔”,是一条集古玩、书画、根雕、瓷器、盆景、茶艺、婚庆、摄影,以及剪纸、皮影戏等民间工艺、民俗文化于一体的文化商业街。建筑风格古色古香,弥漫着浓郁的文化气息。

别具一格的金牛古镇,结合园区的顶级宏柏大酒店、一杯茶茶楼、文体交流中心、何家安艺术馆、何景明纪念馆、青少年活动中心等建筑及多姿多彩的山水人文景观,成为每一位信阳人引以为傲的亮丽风景,更是信阳市乃至中原地区的全新旅游地标。

本报记者 卢小龙 摄

多地探索楼市新解法

商品房与保障房,一个价格高企,另一个专供保障,两者性质、税收、价格迥异。但如今,遭遇发展瓶颈的楼市在探索新解法,这两者之间的通道正在打开。

笔者在基层调查发现,江苏、四川、山东、湖南等一些地方政府部门正在积极推进存量商品房改为保障房;力求既能化解商品房的库存,又能破解保障房的资金短缺问题。

“去库存”已是商品房市场的主基调。国家统计局发布的数据显示,房地产市场仍然处于调整期,截至4月底,全国商品房待售面积65681万平方米,比3月底增加682万平方米,其中住宅待售面积增加330万平方米。

与此同时,资金问题日益成为保障房建设中的瓶颈。在当前房地产市场下行压力较大的情况下,不少地方配套资金落实困难,在商品房项目中配建的公租房和依托商业开发实施改造的棚改项目,二者的推进都受到影响。

打通存量商品房和保障房的对接通道,成为一剂药方。国土资源部和住房和城乡建设部近期联合发文,提出将符合条件的商品房作为棚改安置房和公共租赁住房房源。

国务院发展研究中心研究员张立群说,一些地方把城市的存量房改成保障房,可以把政府对困难群体的兜底和商品房存量的消化有机结合起来。

政府在其中扮演重要角色,如何防范权力寻租,成为社会关注的焦点。有专家反映,政府出手购买商品房,这体现了分类调控的思路,也在一定程度上化解楼市库存,但究竟效果如何,还有待继续观察。

一些基层干部反映,目前部分城市还缺乏规范的操作细则,尤其是如何选择房源和定价方面难以把握,而且市场上缺乏相应的住房产品。从政府采购程序、选房标准和资金监管等方面相关指导政策和操作规范有待细化。另外,商品房里面有土地费用、税费等,但政府组织建设的保障房的成本低于市场开发的项目,能不能把这块成本降下来是吸引企业参与的关键。

(据新华社)

浉河区被确定为智慧园区专项试点

本报讯(穆世巍)近日,住房和城乡建设部联合科学技术部公布了国家智慧城市2014年度试点名单,由北京林志集团与万达信息股份有限公司联合申报的浉河区智慧园区项目被确定为国家智慧城市2014年度智慧园区专项试点。

2014年,浉河区启动了智慧城市专项试点申报工作,在区委、区政府的大力支持,北京林志集团与万达信息股份有限公司联合编创了《智慧园区顶层规划设计》方案,经过国家、省有关部门的考察、答辩和综合评审,浉河区成功

被确定为2014年度国家智慧城市智慧园区专项试点之一。

下一步,浉河区将以智慧园区专项试点主要建设内容为核心,加快推进智慧物流公共服务平台、电子商务服务平台和医疗健康管理公共服务平台建设,以三大智慧公共服务平台项目为依托,实行以点带面推进智慧城市建设,进一步探索城市建设、运行、管理、服务和发展的科学新方式,整合信息资源,加快新型城镇化建设步伐,提升城市管理能力和服务水平,促进产业转型升级。

《信报楼市》周刊开通投诉平台

随着生活水平的提高,人们的维权意识越来越强。怎样有效维护好购房者的合法权益,成为广大市民的热点话题。有的市民因房屋质量、违规占地、产权问题、购房合同产生的纠纷找不到合适的投诉部门而苦恼,甚至出现过激行为,购房者的合法权益遭受严重侵害。

为了进一步净化房地产市场,切实维护购房者的合法权益,营造和谐幸福的家园,作为信阳最大、最权威的房地产业界媒体,即日起,《信报楼市》周刊开通投诉平台,公正客观地帮助你解决在购房前、购房时、购房后遭遇的房子质量、乱收费、违约等问题。

投诉方式:

- 1.拨打《信报楼市》周刊电话:0376-6263911进行投诉。
- 2.发送邮件到xinbaoloushi@163.com进行投诉。
- 3.微信用户扫描下面的二维码或直接添加微信号发送投诉举报信息。



交房公告

由信阳中远房地产开发有限公司开发的茗阳天下343号、345号、346号、347号楼现已通过验收,具备交付条件,按照合同约定,即将交付使用。具体事项告知如下:

- 一、交房时间:5月28日—5月30日
 - 二、地点:三期物业办公室
 - 三、应缴款项:购房余款、公共维修基金、物业管理费用。
 - 四、携带资料:身份证原件及复印件壹份、《商品房买卖合同》原件、已交款项收据及发票。
- 如果您委托他人代办收房,受托人应带好本人身份证原件和业主的授权委托书以及相关资料。
- 咨询:0376-6159999 18236276988
- 信阳茗馨物业管理服务有限公司
2015年05月21日

一生托付 爱“鑫”相随

银行持续降息,生活成本不断恶化,医疗持续上涨,养老规划提前到来,未来充满未知,有没有那么一款产品能帮您解决这些担忧?国寿鑫(典藏版)组合计划,一次投入,一生关爱,一款保险中的保险,请把爱“鑫”送给您最爱的人!

国寿提示:国寿鑫(典藏版)组合计划(分档型)(典藏版)国寿附加瑞鑫终身重大疾病保险(典藏版),国寿鑫账户养老金保险(分档型)秀秀万能保险,在福利领取时是保证领取的部分是不确定的。

95519 www.chinalife.com.cn

快速返还
豁免保费
万能终身

教育养老
贴心关怀
资产保全

重疾责任
身价保障
传世经典

全面覆盖
多重关爱
值得珍藏

本计划由国寿瑞鑫终身保险(分档型)(典藏版)、国寿附加瑞鑫终身重大疾病保险(典藏版)、国寿鑫账户养老金保险(分档型)秀秀万能保险(典藏版)及国寿鑫账户养老金保险(分档型)四款产品组合构成。

中国人寿保险股份有限公司信阳分公司
地址:信阳市华夏路中段(大伦广场对面)

相知多年 值得托付