



## 天源珍宝阁盛大开业

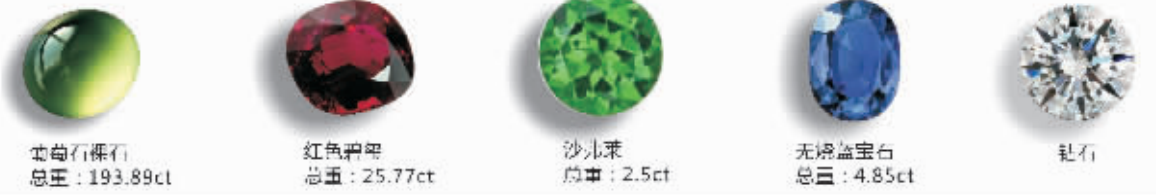
从2012年6月20日天源拍卖行举办信阳市首届艺术品拍卖会开始,至今已近三年,为回馈广大艺术品爱好者对我公司的厚爱,正值公司乔迁之际,特与文化部下属**中国艺术品保护与开发专项基金会**简称“艺保基金”、北京首善诚美国际拍卖有限公司联合推出**无底价保真拍卖会**,并邀请原中国拍卖行业协会副秘书长王凤海亲自主持。本次拍卖品件件是精品、真品,杜绝假货,拍到就是赚到,4月18日下午14:00期待您的光临。

### 无底价保真拍卖会

信阳天源拍卖行值此乔迁之际,隆情巨献,所有拍品件件精品、真品,2015年最大一决“捡漏”机会。更有名家精品书画展览,等您来品鉴!  
**将无底价“保真”任性到底!**



预展时间:2015年4月11日-18日  
拍卖时间:2015年4月18日 下午14:00  
预展拍卖地点:信阳市羊山新区中乐百花中心五楼(市行政服务中心正对面)  
咨询热线:0376-6209688 6255006  
联系人:徐经理 13633978632 13603764461



**热烈祝贺**  
天源拍卖公司  
乔迁之喜  
天源珍宝阁  
盛大开业

开业时间:2015年4月18日 上午9:00  
地址:信阳市羊山新区中乐百花中心五楼(行政服务中心正对面)

**珠光宝气荟萃 名家珍品聚集**

天源珍宝阁以坚守“专业、保真、平价”为经营宗旨,秉承用心、细心、贴心的服务宗旨,为广大客户提供最优质的服务,最高端的享受,最亲民的价格。

用心:珍宝阁内设鉴定室,拥有多种鉴定器材,名家、专家往来其中,以专业的态度,用心为来宾搭建一个品味书画、鉴赏珠宝的平台。

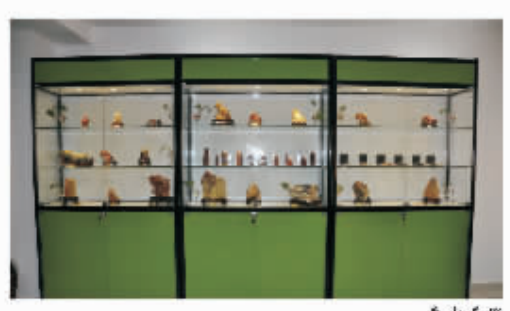
细心:珍宝阁汇集珠宝、字画、奇石、瓷器、杂件,精心保管、明确分类,用严谨周密的方式,细心对待每一件藏品、展品

贴心:珍宝阁设有休息室、茶艺室、休闲区,用最贴心的服务,带给每一位来宾一个放松、愉悦的交流空间。



2015年4月18日,信阳天源拍卖行将喜迁新址,公司董事长、国家注册拍卖师、信阳收藏家协会副会长苏滨女士斥资2000余万元建立了“天源珍宝阁”,现已建成“书画展馆、寿山石馆、珠宝展馆、画廊专家鉴定室、评茶室”等多个区域。为广大家朋友搭建了一个艺术品学习交流的平台,让收藏玩起来!

珍宝阁业务范围:珠宝、玉器、书画、瓷器、青铜器、奇石、文玩杂项、奢侈品等各类珍宝的拍卖、展览、鉴赏、收藏、学习、交流。



## 信阳天源公物拍卖有限责任公司



**>>> 苏滨:**  
信阳天源拍卖有限公司董事长兼总经理,信阳市第一位国家注册拍卖师,河南省拍卖协会副秘书长、信阳市政协委员、浉河区人大代表、信阳市收藏家协会副会长、信阳市第一位国有土地招拍挂主持人。自2000年进入拍卖行业以来,截至2014年年底,共主持拍卖400多场,累计拍成交额近500亿元。

**>>> 关于我们.....**  
公司拥有一支高素质的员工队伍,现有员工32人,其中在职研究生1名、本科学历11人、专科学历9人,现有3名国家注册拍卖师、1名拍卖策划师、1名国有土地使用权拍卖主持人、2名FGA珠宝鉴定师、3名高级旧机动车鉴定师、8名旧机动车鉴定估价师、2名会计师,以及12名具有拍卖执业资格的从业人员、专职律师、房产、土地法律顾问、多位资深书画、玉器、瓷器青铜器、文玩杂项等艺术品鉴赏顾问。本公司为您提供“专业、优质、高效、快速”的服务。

**经营范围**  
《拍卖法》允许的有形资产、无形资产罚没物品、追回赃物、无主货物  
国家机关、社会团体、国有企事业单位需处理的物品、书画、珠宝、玉器、杂项等艺术品

**拍卖原则**  
公开 公平 公正 诚实 信用

**公司承诺**  
让委托人放心 让买受人称心

**经营理念**  
专业化 规模化 网络化

**服务理念**  
天源拍卖 高效实在

**天源人的价值观**  
规矩矩矩做人 踏踏实实做事  
认认真真学习 快快乐乐生活

## 信阳市领跑二手车鉴定评估公司



**业务范围:**

- 机动车价值评估
- 事故车贬值鉴定
- 机动车车损鉴定
- 机动车维修状况鉴定
- 交通事故车技术鉴定
- 保险理赔定损

信阳市领跑二手车鉴定评估公司成立于2009年,是经商务部备案、省商务厅审批、依法成立的专业二手车鉴定评估机构。公司主要从事政府行政机关、司法部门、金融单位、国有企事业单位、民营企业及个人的车辆评估、资产处置、车辆过户、二手车置换、抵押贷款、车辆状况、事故车辆贬值、车损、拍卖等车辆评估工作。

公司现有专业技术人员20多名,高级评估师3名,中级评估师16名。公司多次被河南省旧机动车协会及评估协会评为诚信文明单位,以专业的行业素质和专业信誉,成为信阳市车辆鉴定评估行业的领军力量。

