

刘志贺在做客市人民广播电台政风行风热线直播节目时指出 供电部门要当好地方经济发展先行官

□林平 郭其鑫

“居民家中用电发生故障怎么办?想投诉举报找谁?”
“居民生活用电发生故障,单位家属院或居民小区的住户,应首先与单位后勤部门或小区物业管理部取得联系;供电部门负责抄表的直供直管客户,可立即拨打电力服务热线95598。客户想投诉举报,也可直接拨打95598……”

这是5月18日,信阳供电公司党委书记刘志贺做客市人民广播电台政风行风热线直播节目,现场回答主持人和听众提出问题的一个场景。节目中,刘志贺还就用电报装报修、今夏电力供应、供电部门服务新农村建设、近期电网建设、供电优质服务新举措等问题做了详细解答。
多年来,信阳供电公司牢固树立“人民电业为人民”的宗旨,以深入开展“企业服务年”活动为主线,以完善优质服务常态运行机制为重点,努力提升供电优质服务水平,先后荣获

河南省“企业服务年”活动先进单位、省电力公司行风建设工作先进单位称号,在全市政风行风评议中连续5年保持第一,受到市政府通令嘉奖,5个供电所被命名为“河南省群众满意的基层站所”。
针对当前的电力供应工作,刘志贺指出信阳供电公司主要存在电网建设、电力设施保护、电费回收三个方面的困难。他表示将尽一切努力,解决问题,不辜负市委、市政府和全市人民的期望,牢固树立“真诚服务、共谋发展”

的服务理念,服务于党和政府的工作大局,服务于发电企业,服务于电力客户,服务于地方社会经济发展,抓好信阳电网建设和供电优质服务工作,不断加强管理,积极当好地方经济发展的先行官,为建设精彩和谐信阳作出更大的贡献。
节目直播期间,特邀行风评议代表、信电电器集团有限公司董事长王胜伦对供电部门的行风建设给予了高度评价。他说,近年来,供电可靠性得到有效保障和大幅度提高,供电抢修和服务承诺执行到位,希望供电部门以此次政风行风评议为契机,继续加强行风建设和优质服务工作,多方面提供与客户沟通的平台,为客户提供更优质的服务,为魅力信阳建设作出更大的贡献。



商城县供电公司 绷紧“三夏”用电安全弦

本报讯(何 莘)“三夏”农忙季节即将来临,商城县供电公司未雨绸缪,采取多项措施抓好农村安全供用电工作,以良好的供电设备、优质服务、优质的供电服务,力保“三夏”期间农民用上安全电、放心电、满意电。

该公司成立了“三夏”安全供用电工作领导小组,召开“三夏”保电工作动员会,逐级签订“三夏”安全用电责任书;出台“三夏”保供电方案,制定详尽的突发事故处理预案;对全县输变电、配电设备进行拉网式安全专项检查;利用广播、电视、展板等,广泛宣传农村安全供用电知识;成立22支安全用电服务队,深入田间地头,义务为群众装表接电,随时处理农民用电难题。此外,该公司要求各乡所人员在麦收期间深入田间、麦场,对高低压配电线路、麦场临时用电设备的运行情况等进行严格检查,排查危险点和危险源,消除安全隐患。



5月17日,信阳供电公司总经理孙启伟来到潢川县正在建设中的河南中川水产公司施工现场指导工作。他要求,科学制订供电方案,全力保证企业用电需求,为企业建设和投产做好用电服务。

王强 摄

新 闻 速 递

信阳供电公司完成市区公变负荷测试

本报讯(王 强 梅俊伟)5月16日,信阳供电公司完成了对市区1113个公用变压器台区的负荷测试工作,据此科学预测用电高峰负荷,及时改造超负荷台区,检修设备隐患,确保夏季用电需求。

华祥电力勘测设计院通过质量管理体系审核

本报讯(杨 帆 黄 涛)5月19日,华祥电力勘测设计院通过了北京中安质环认证中心2010年度质量管理体系审核,具备了建筑工程设计和220千伏及以下输变电工程设计、测量的总承包资质。

“春风”服务队指导农民安全用电

本报讯(金 祺)5月15日,信阳供电公司“春风”青年志愿服务队来到浉河区十三里桥乡,向农民宣传夏季安全用电常识,分发宣传单、节约用电小册子,指导农民安全使用家用电器。

鹭岛国旅关爱残疾人

本报讯(董 杰)近年来,鹭岛国际旅行社十分关心我市残疾人事业。5月16日第20个全国助残日当天,该旅行社组织信阳市特殊教育学校的学生游览信阳山水,让他们度过一段欢乐时光。

楠杆供电所获省政府省电力公司表彰

本报讯(陈则勇)5月17日,罗山县电业局楠杆供电所被省政府、省电力公司授予“创建群众满意基层站所先进单位”称号。

光山县电业局防汛“三看”确保电网安全

本报讯(张 磊)5月17日,光山县电业局下发了2010年防汛预案。该预案要求防汛做到“三看”,即看变电站电缆沟、排洪沟及下水道是否有淤积,看输配电线路是否存在薄弱环节,看重要客户用电设备有无隐患,确保汛期电网安全。

固始县电业局获省级文明单位称号

本报讯(胡国民 陶文胜)笔者5月18日从固始县宣传工作会议上获悉,固始县电业局获得省级文明单位称号。此前,该局已连续4年被省电力公司授予文明单位称号。

息县农村电网迎峰度夏有保障

本报讯(陈 平)5月14日,息县电业总公司圆满完成了12个乡镇39台超负荷大容量变压器的改造工作,使全县农村配网更加安全可靠,为打好今年迎峰度夏攻坚战奠定了坚实基础。

95598供电服务热线问答

5月12日14时35分,市工区路一位先生询问:通过95598自动语音查询电费,为什么还要密码?

95598答复:为了保护客户的个人信息,该系统特设置了密码,默认密码是123456,如需更改密码可拨打95598。

5月16日10时50分,市新马路一位先生询问:信阳供电公司给他的同事发了一条电费告知的短信,他也不想订阅此类短信,如何收费?

95598答复:如想订阅短信,客户需提供客户编号和手机号码即可。客户接收短信是免费的。发短信的内容有:电费告知、欠费通知、电费代扣和其他短信。

5月18日18时2分,市人防胡同一位女士来电反映:她在农行预存有电费,为什么抄表员还说因欠电费要停她的电?

95598答复:如果经查询欠费属实,那么是农行没有代扣。建议客户直接到缴费厅把欠费结清。同时,信阳供电公司已经与农行解除代扣协议。

5月20日,市新马路未来花园小区的一位女士询问:她在网上银行交费,要输入客户编号是10位数,但她的户号是6位数怎么办?

95598答复:客户编号从2006年11月之后就改成10位数,之前的6位数编号在信阳供电公司可查询到新的户号,建议客户以后缴费都使用新户号。

收费员彭姐二三事

□林平 袁 荣

彭姐是客户对罗山县电业局朱堂供电所收费员彭丽的尊称。彭姐今年30岁,长相秀气,一双大眼睛透着一股机灵劲儿。别看身材瘦弱,干起工作可不含糊,用她的话说:“我可是有着12年工作经验的老收费员啦!”

确实,在12年的收费工作中,彭丽干的都是一些鸡毛蒜皮的小事,却感动了广大用电客户,年轻的叫她彭姐,年长的也叫她彭姐,就连老头老太都对她彭姐长彭姐短地叫。不信?笔者随手翻阅彭丽的二三事,就能串起她的事迹——

电让冰箱给“吃”了
2009年6月的一天上午,一位用户因嫌电费多,在朱堂供电所营业厅里大发脾气:“供电所瞎抄电表,坑人!”彭丽一边笑着安慰客户,一边联系在外施工的电工,证实该用户电表是实抄度数后,耐心询问客户:“你家里新添了电器设备没有?”用户不耐烦地说:“不就是买了台旧冰箱么?难道它还会‘吃电’?”

彭丽便让客户回去,先把家中的用电总闸刀断开,看看电表是不是还走数,然后再断开除冰箱之外的所有电器,合上闸刀,看看几小时后电表走了多少数。如果是冰箱太耗电,就得赶紧找人修,否则,她再联系电工去客户家看看。客户见彭丽态度和善,便不好再说什么,将信将疑地走了。
果然,过了几天,那位客户再次出现在营业厅里,不但缴清了上月电费,还朝彭丽伸出大拇指:“彭姐果然名不虚传,懂电,我那电费还真是让冰箱给‘吃’了。”

小本本可是大宝
彭丽有一本厚厚的软皮本,业余时间,她总是在上面又写又画,那个专心劲儿,简直旁若无人。2010年春节前夕,一个好奇的同事在她写画的时候探头瞅了瞅,发现了大秘密:原来小本本上记的全是跟电及客户有关的知识,密密麻麻,应有尽有,比如节电小常识啦、安全用电须知啦、大负荷用户联系方式啦,等等。

还真别说,彭丽边记边学,学以致用,在工作中把小本本上的知识发挥得淋漓尽致。她对缴电费的客户说:

“大娘,在家可千万别用湿手摸电灯泡和插座呀”,“大爷,看完电视要拔电源呀,家电待机也耗电哦”,“嫂子,开关冰箱速度要快,这样更省电……”

“我一边收着客户缴来的电费,一边宣传着用电常识,电费收完了,我跟与客户之间的关系也熟了,安全节约用电知识也传播出去了,我这是为‘低碳生活’作出了贡献嘛。”彭丽自豪地说。

“三件宝”助收电费
彭丽收费很负责任,除了坐收,她还经常走收。她走收电费时,包里从来少不了三样东西:保险丝、绝缘胶布、螺丝刀。

“我包中的这三件宝,买下来也就3.5元,能用好长时间,有时还能派上大用场呢。”彭丽神秘地说。
今年5月6日,彭丽去附近的一个村子收电费,一郑姓客户已经欠费3个月了,彭丽找到他时,他一扬脸说:“我家昨天夜里就没电了,你还让我缴电费?没门!”彭丽就去查看线路,肯定地说:“是保险丝烧断了”,接上就行了。”“说得轻巧,你给接呀?”彭丽立即从包里掏出三件宝,三下五去二,电就通了。客户不好意思地说:“彭姐,我家的电费是多少钱?我缴。”

几年来,彭丽的优质服务赢得了众多客户的赞许,朱堂供电所的电费零投诉居该县电业局的前列。

没有?”“好像还有。”闫师傅边干活边指了指旁边的摩托车。笔者打开后备箱找到宣传单,对孩子们说:“小朋友,这是安全用电常识宣传单,拿一份回去和家人一起看看吧!”笔者站在路边,一边散发宣传单,一边解释安全用电常识。孩子们每人接过一张宣传单,都说“谢谢阿姨”,笔者心里甜丝丝的。

看到这种情形,闫大龙、梁浩两位师傅不住地称赞:“阿姨,你真是安全用电宣传的有心人。”

安全用电宣传员

□袁 荣

5月15日下午5时许,笔者和罗山县电业局朱堂供电所电工闫大龙、梁浩一起,到该乡天桥村山南台区更换变压器进出线。此时正是放学时间,弯弯曲曲的乡村公路上,走着三三两两的小学生。
“阿姨,你们在做什么?”一位十岁左右的小男孩走到笔者面前问。“我们



5月14日,信阳供电公司平桥区五里店10千伏工7、11线进行改造,将35千伏十里头变电站承担的负荷转移到110千伏工业变电站上,提高对该区域供电能力。

王强 李斌 摄



5月15日,固始县电业局段集乡供电所员工在该乡齐山村茶场了解生产用电情况,帮助检修设备,为茶农增收致富提供服务。

高伟 摄

□林平 高伟

“张世杰是全镇知名度最高的人,他为史河湾建设、招商引资和经济发展不遗余力,真正做到了为地方服务、为政府服务、为群众服务,镇党委、镇政府非常满意。”提起固始县电业局陈淋子供电所所长张世杰,该镇镇长赵安明由衷地说。
张世杰担任陈淋子供电所所长5年来,始终把优质服务和增供扩销作为工作的重中之重,全镇供电量由2005年的760万千瓦时增至2009年的1480万千瓦时,供电管理水平显著提高,供用关系日益和谐,线损率逐步下降。他连年被评为信阳供电公司优秀供电所所长,并获得2008年省电力公司农电管理先进个人称号,被誉为“点亮史河湾的人”。

务实凝聚人心
2003年6月5日,在固始县草庙集供电所当安全员的张世杰被调至陈淋子供电所任副所长。此前,该镇山区线损率一直在15%以上,管理不畅,4年间走马灯似地换了5任所长。

张世杰到陈淋子的第一个月,就到线损率高的山区驻村,负责6个村电工班的工作。该镇山区有一条10千伏线路,全长7000米,共有68基电杆,线损率居高不下,张世杰总是亲自去抄表,精确统计所有数字。两个月后,他把一份山区实际线损率为15%的明细表放在了所长的面前,而非所里此前下达的与平原地区一样的10.5%的指标。
张世杰的务实作风,很快赢得了员工们的信任和拥戴。2005年5月,他任陈淋子供电所所长。根据实际情况,他确定了各个台区的线损率,很快凝聚了人心,有效提高了管理水平。

碰硬赢得尊重
“我很佩服张所长。”该镇旺岭村党支部书记叶乃国由衷地说。

2006年的一天,张世杰发现旺岭村一客户窃电,要其补交全部窃电电费。该客户请叶乃国当说客,张世杰不为所动,指出如果不交电费,就依法停电,该客户见张世杰软硬不吃,只得补交了全部电费。
不久,一场雷雨使得旺岭村10千伏线路跳闸断电,张世杰立即带人冒雨抢修。叶乃国请张世杰到屋里避雨,张世杰婉言拒绝:“我的员工在雨中抢修,我怎么可能去屋里避雨?”

从此,叶乃国对张世杰刮目相看,凡是张世杰请办之事,他都全力相助。
2009年12月,陈淋子九华山区遭遇冻雨袭击,大片竹林被压倒,电力线路被压断。张世杰请求几个村的村干部协助供电员工清道抢修。叶乃国接到求助电话后,在第一时间动员全村群众上山清道,旺岭村的线路在当天就恢复了送电。

张世杰在工作中敢于碰硬,为国家挽回了不少的经济损失。今年4月5日,张世杰正在外地医院看望生病的父亲,得知一安徽车辆撞断了一个台区电杆,变压器掉在地上,他当即电话要求肇事司机赔偿3000元抢修费用。次日,他回到陈淋子镇,肇事司机竟带着4个人将他堵住,欲行报复。他义正词严地说:“如果你觉得3000元的赔偿费高了,可以去县电业局投诉,但是你们不能做违法的事。”对方见他软硬不吃,只好罢手。

服务地方发展
以陈淋子镇为主体成立的史河湾小城镇综合改革试验区,发展势头强劲,用电负荷持续增长。张世杰把服务史河湾社会经济发展作为供电所的中心工作,全力以赴。
今年4月7日9时30分,白龙岗村平楼组村民张吉成兄弟3人来到供电所要求报装一台变压器,开办木材加工厂。张世杰当即赶到平楼,详细了解情况,为张氏兄弟出谋划策,建议他们安装一台100千伏安的变压器,并帮助选定变压器安装地点,得到张氏兄弟认可。

“感谢张所长和供电所!”河南一鼎通实业集团御喜地板有限责任公司总经理魏伟说。该公司在2008年秋天报装第二台200千伏安变压器以扩大生产,却因货款回收缓慢,一时拿不出资金。张世杰特事特办,为该公司垫资安装了变压器。
在服务茶叶生产上,张世杰更是有口皆碑。为了让茶农用上放心电,每到炒茶季节,张世杰都会制定两条“铁律”:第一条,提前对6个产茶村的供电线路和设施进行拉网式排查,及时消除;第二条,电工要进行一对一承包服务,每个台区每个茶场都安排专人负责。

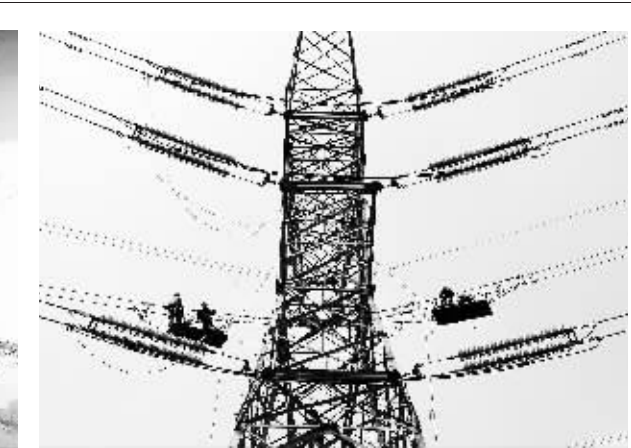
“贴身”的供电服务,赢得了茶农的交口称赞,也使得陈淋子镇的投资环境更具吸引力,一些大的鞋厂、食品厂、木材加工厂纷纷进驻该镇工业聚集区。

息县电业总公司 开展“供电服务进企业”活动

本报讯(喻 维)5月12日,“供电服务进企业”对接活动的

息县电业总公司负责人来到该县工业聚集区,走访海虹陶瓷有限责任公司和在建的远企业节能服务,指导企业科学用电、有序用电和节能减排;帮助企业解决供用电中遇到的难题,协助排查并整改其电力使用、运行中存在的安全隐患,对大型企业供电电源配置、电边设施安全进行检查。

图 片 新 闻



220千伏滑滑Ⅱ回线路建设项目是信阳电网迎峰度夏重点工程,对保障我市东部8县迎峰度夏期间安全平稳供电具有重要意义。目前,信阳供电公司正在对该项工程进行施工。图为5月14日施工现场。林平 冯震宇 摄